

SINALOA EN NÚMEROS

POBLACIÓN OCUPADA CUARTO TRIMESTRE 2017.

En Sinaloa el 96.53% de la población en edad de trabajar (15 años o más), declaró estar ocupada en alguna actividad económica.

Contáctanos al teléfono +52 (667) 712-82-32 ó escríbenos a estadistica@codesin.org.mx

DESCARGA EL REPORTE COMPLETO [AQUÍ](#)

EN SINALOA 27.04% DE LA POBLACIÓN OCUPADA SE ENCUENTRA EN EL SECTOR INFORMAL Y 5.58% ESTÁ BUSCANDO UN EMPLEO ADICIONAL CUARTO TRIMESTRE 2017

DATOS INEGI



Población total en Sinaloa **3 044 298**
Población Económicamente Activa (PEA) **1 381 394**



ESTÁN DESOCUPADOS
3.47%



ESTÁN OCUPADOS
96.53%

POBLACIÓN OCUPADA



ESTÁN BUSCANDO UN EMPLEO ADICIONAL AL QUE YA TIENEN
5.58%



ESTÁN EN EL SECTOR INFORMAL O RECIBEN SU SALARIO FUERA DE LA SEGURIDAD SOCIAL
27.04%



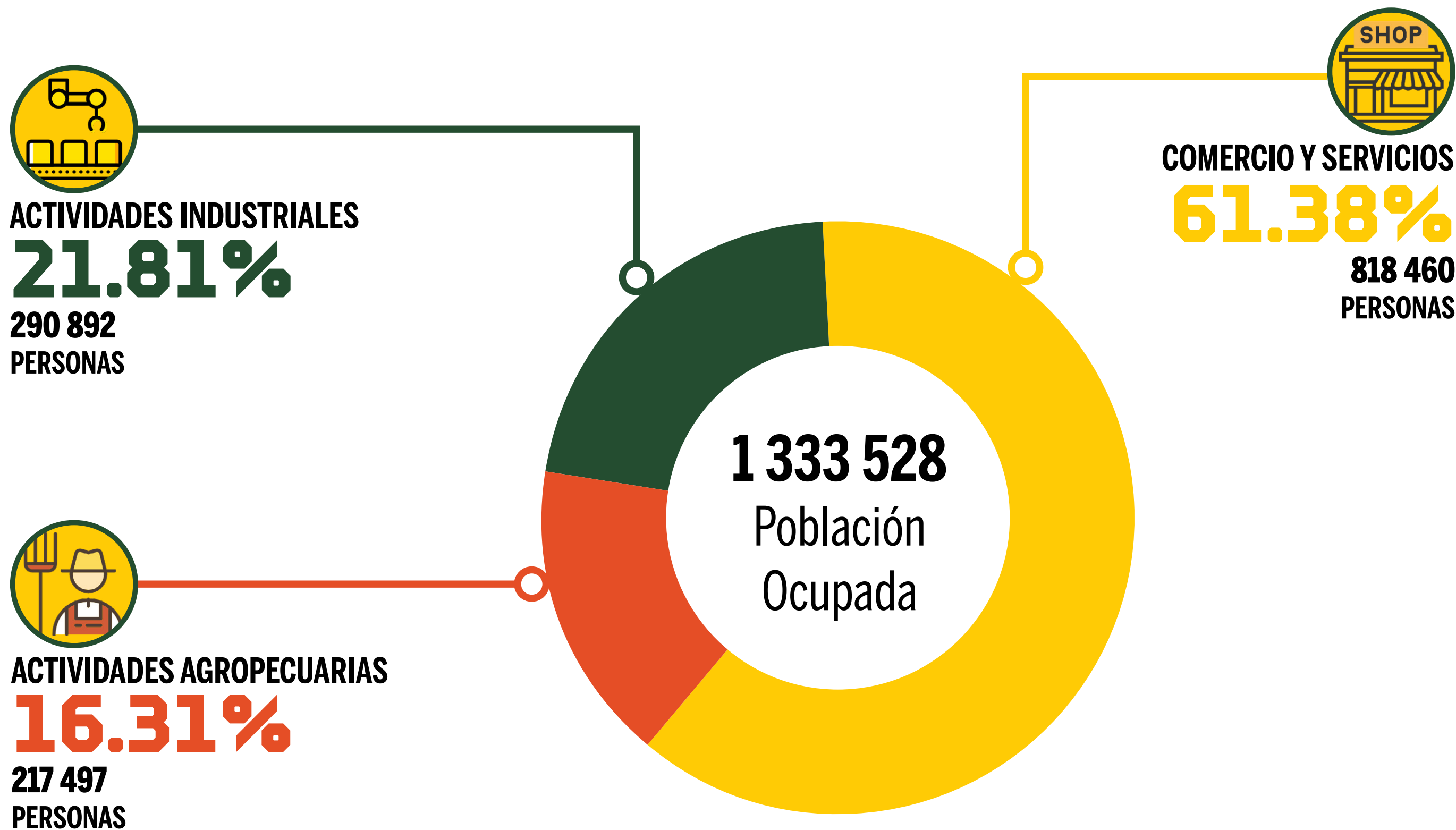
REALIZAN UNA ACTIVIDAD FORMAL POR LA QUE RECIBEN UN SUELDO O SALARIO
68.65%



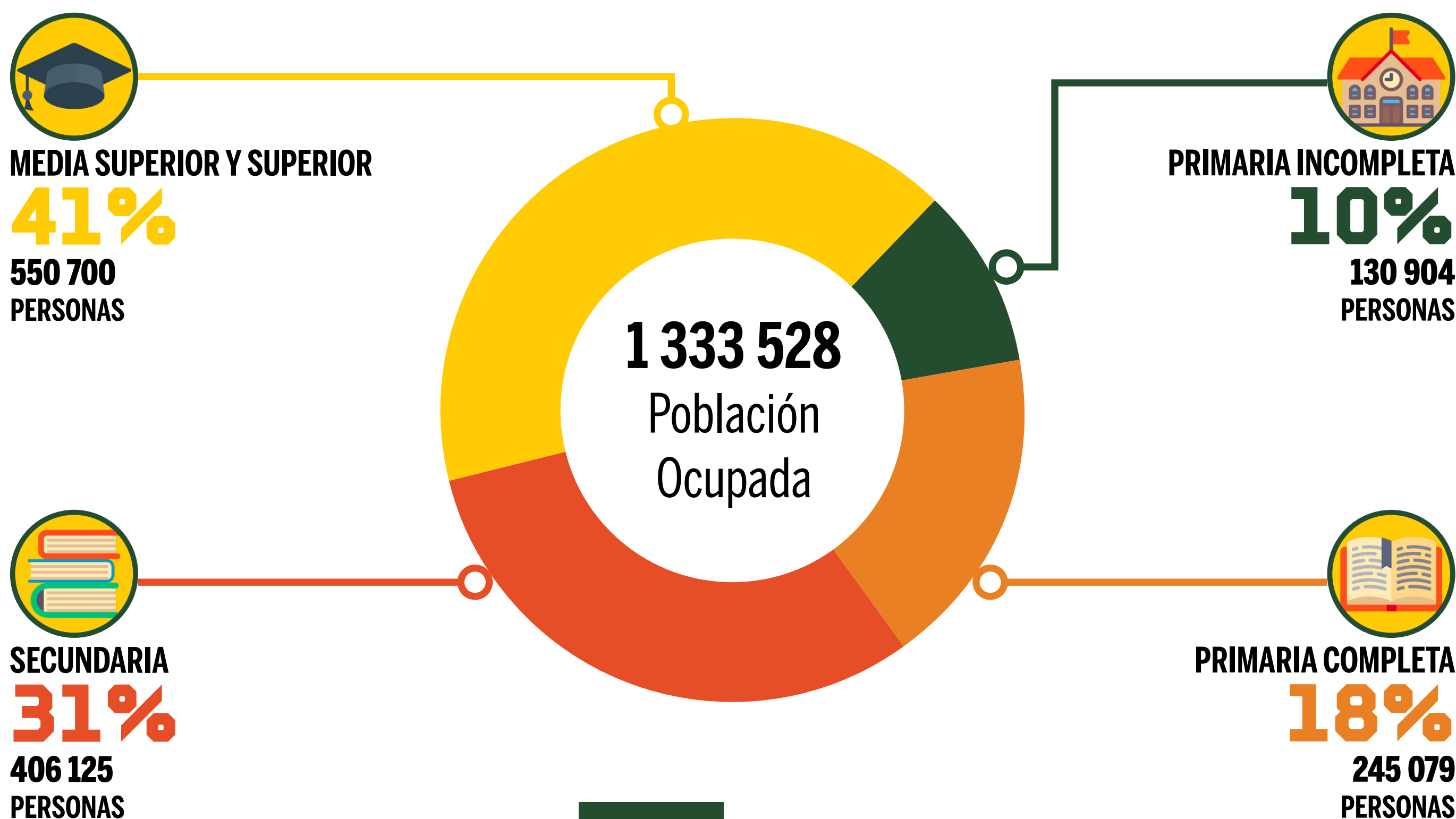
POBLACIÓN OCUPADA POR ACTIVIDAD ECONÓMICA Y NIVEL DE INSTRUCCIÓN

DATOS INEGI

61.38% de las personas están ocupadas en actividades económicas relacionadas con el sector comercio y servicios.



POBLACIÓN OCUPADA POR NIVEL DE INSTRUCCIÓN



POBLACIÓN OCUPADA POR EDAD

DATOS INEGI

■ El mayor número de personas ocupadas en Sinaloa tiene entre 30 y 39 años de edad.



Años de edad

Número de personas

30 a 39

320 760

40 a 49

313 494

20 a 29

294 245

50 a 59

196 576

60 y más

118 433

15 a 19

90 020

0

50 000

100 000

150 000

200 000

250 000

300 000

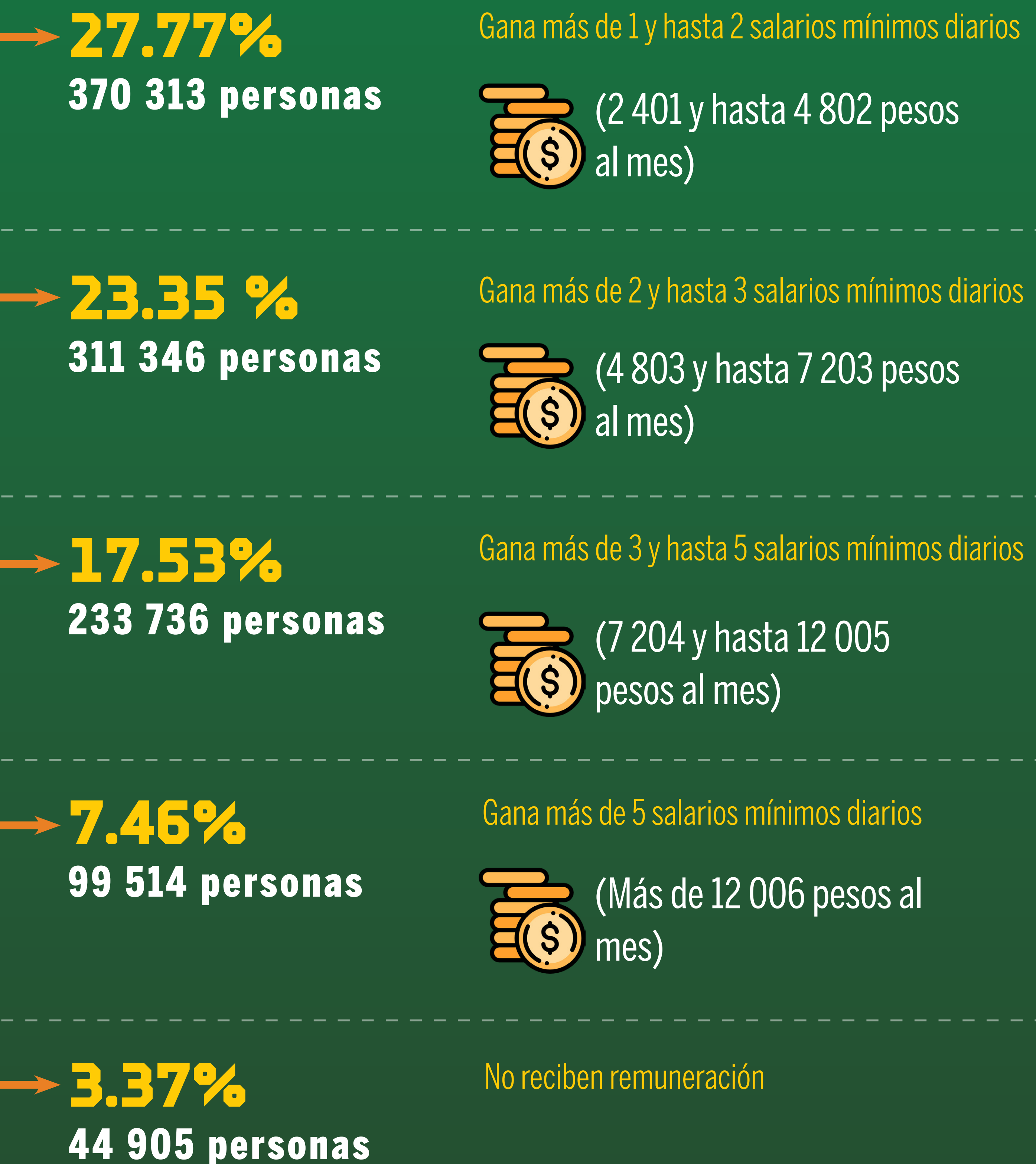
POBLACIÓN OCUPADA POR REMUNERACIÓN

■ En Sinaloa 27.8% de la Población Ocupada ganó entre 2 401 y 4 802 pesos. Es decir, entre 1 y hasta 2 salarios mínimos.

DATOS INEGI



El salario mínimo diario (SMD) es de 80.04 pesos



EVOLUCIÓN DEL NIVEL DE INGRESOS DE LA POBLACIÓN OCUPADA EN SINALOYA (PORCENTAJE). PERÍODO 2013-2017

DATOS INEGI

Nivel de ingresos	2013	2014	2015	2016	2017
Hasta un salario mínimo	11.23	10.48	9.57	10.31	9.32
Más de 1 y hasta 2 salarios mínimos	21.92	23.12	26.98	24.84	27.77
Más de 2 y hasta 3 salarios mínimos	23.96	24.47	22.67	23.46	23.35
Más de 3 y hasta 5 salarios mínimos	20.14	18.25	17.94	16.42	17.53
Más de 5 salarios mínimos	9.91	10.63	8.21	7.88	7.46
No recibe ingresos	4.56	4.87	3.70	3.75	3.37

